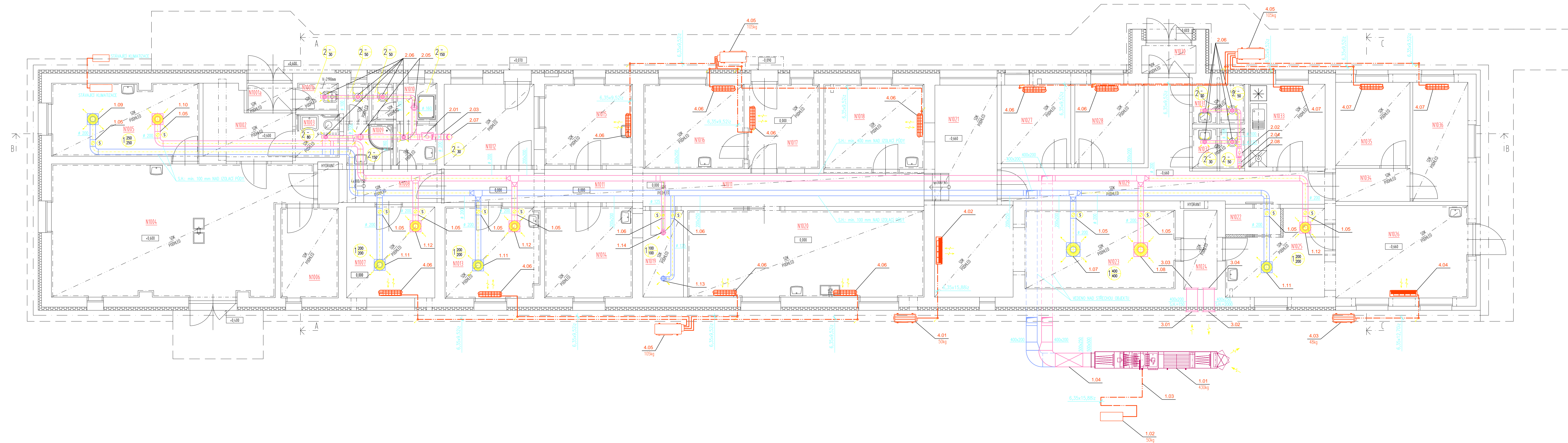


PÜDÖRYS 1NP

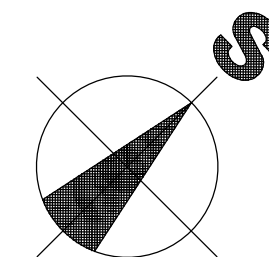



LEGENDA MÍSTNOSTÍ
PŮVODNÍ STAV

označení	název místnosti	plocha [a²]	světla výška [m]
N1001	záběhň	1,63	2785
N1002	uklidova místnost	1,51	2800
N1002	převlékárna	1,08	2785
N1003	wc - muži	2,57	2800
N1004	laboratorní místnost	4,37	2785
N1005	laborátor (pmo)	1,46	2800
N1006	přípravná 1	6,81	2770
N1007	přípravná 2	10,64	2520
N1008	chodba	4,37	2540
N1009	wc muži	3,82	2510
N1010	wc ženy	5,56	2510
N1011	chodba	8,16	2585 / 2600
N1012	přípravná v zrcově	9,58	2540
N1013	laborátor - nakladné řístředíe	11,37	2520
N1014	laborátor - bakteriologie	10,56	2585
N1015	laborátor - genomika	9,38	2585
N1016	laborátor - mykologie	11,14	2610
N1017	laborátor - izolace nukleových kyselin	7,93	2600
N1018	laborátor - virologie	11,21	2600
N1019	fotokomora	4,60	2610
N1020	laborátor - centrální	27,01	2600
N1021	převlékárna	9,88	3000
N1022	předstín	2,05	3000
N1023	laborátor - kultivace in vitro	25,91	2857/2705
N1024	sklad	3,64	2395
N1025	laborátor inv1 - příprava vzorků	9,66	3000
N1026	laborátor inv2 - přípravná kultivačních medií	16,30	3000
N1027	kancelář 1	7,23	3000
N1028	kancelář 2	7,25	3000
N1029	chodba	19,12	3010
N1030	záběhň	2,14	2080
N1031	wc ženy	2,69	3000
N1032	wc muži	2,69	3000
N1033	kuchyně	0,23	3000
N1034	chodba	3,24	3000
N1035	kancelář 3	8,15	3000
N1036	kancelář 4	0,64	3000

POZNÁMKA

- STAVAJÍCÍ STAV DELOKADLÍ INVESTORA
- KONSTRUKČNÍ DETAILY A NUTNÉ ŘEŠENÍ NA STAVBĚ
- ZHOTOVITEL STAVBĚ ZAPOŘADÍ ZÁKONNÝ PŮVODNÍ PŘEPIS A NĚMĚNÍ PŘI PROVÁDĚNÍ
DÍLA NÁPŘ. ŽÁK Č. 350/2012 SB. (STAVEBNÍ ZÁKON) A VÝHRAŠKA Č. 268/2009 SB. O TECHNICKÝCH POŽADAVKÝCH NA STAVBY
- ZHOTOVITEL STAVBĚ JE POVINEN SI VÝMĚRY PŘEMĚŘIT PŘÍMO NA STAVBĚ PŘED ZÁČNEM STAVBY
- NEJDLUHŠÍ SOUČASTI TĚKOTÉ VÝKRESU JSOU DALŠÍ INFORMACE UVEDENÉ V JINÝCH ČÁSTECH KOMPLEXNÍ PROJEKTOVÉ
DOKUMENTACE. MÁ SE ZÁ TO ŽE JE LINEFORMACE UVEDENÁ V JEDNÉ ČÁSTI TĚTO PROJEKTOVÉ DOKUMENTACE,
JAKO BY BYLA UVEDENÁ V ČÁSTECH OSTATNÍCH



HLAVNÍ PRŮBĚHY ZODPOVĚDNÝ PRŮJEKTANT VÝPOVĚDAČ INVESTOR MÍSTO STAVBY NÁZEV AKCE ODSAH NÁZEV VÝKRESU	Ing. Vít Ševčík		 Horní Št. 639 00 Štárn. ul. 604 200 002
	Ing. Vladimír Rákos		
	Ing. Lucie Hásková		
	Mendlova univerzita v Brně Zemědělská 666/51, 613 00 Brno		
	parc. č. 570/LA, k.ú. (Ledenice na Moravě 6798/8)		
	REKONSTRUKCE UČEBEN A LABORATORÍ V PROSTORÁCH ZAHRADNÍKOVÉ FAKULTY - REKONSTRUKCE CENTRÁLNÍ LABORATOŘE 570/LA-5.243 VEDUCHOTECNICKÁ ZAŘÍZENÍ		FORMÁT DATUM Č. ZAKÁZKY STAVBA MĚŘITVO Č. VÝKRESU
	PUDOVÝ NÁP 8/2018 ThW4 18_013 DPS 150 D.145_01		